



Lieferwerk:

BAV Belag AG Volketswil

Prüfstelle:

Walo Bertschinger

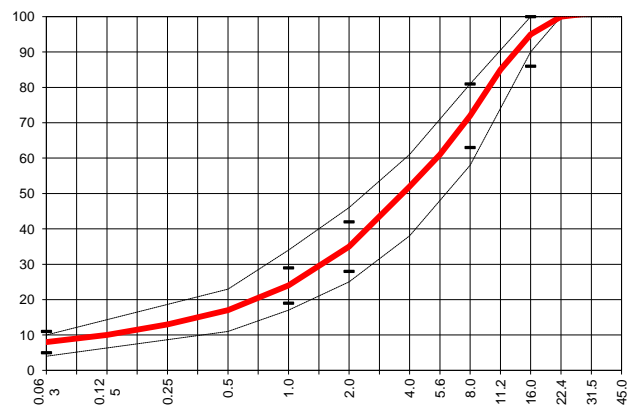
**Walzasphalt - Deklaration**

**2020**

**ACT 16 L**

Mischgutangaben	Sollwerte	Anforderungen	Code:	24041
Bindemittel:				
Ziel-Bitumen	<b>B 70/100</b>			
- $\Sigma$ lösl. Bindemittelgehalt M-%	<b>4.8</b>	Toleranz EW = $\pm 0.6$		
Zugabebitumen	<b>B 100/150</b>			
Rückgewinnung aus Mischgut:				
- Penetration: min. [ $1/10$ mm]	<b>35</b>			
- Penetration: max. [ $1/10$ mm]	<b>75</b>			
- Erweichungspunkt R+K: min.	<b>47</b>			
- Erweichungspunkt R+K: max.	<b>62</b>			
- Elastische Rückstellung [%]	<b>---</b>			
Mineralstoffe Herkunft:				
- Füller	<b>Eigenfüller</b>			
- Kalkhydrat	<b>---</b>			
- feine Gesteinskörnung	<b>HASTAG</b>			
- grobe Gesteinskörnung	<b>HASTAG, RZO</b>			
- Mineralanteil Sand $\leq 2.0$ mm	<b>35 M-%</b>			
- Mineralanteil Splitte $\geq 2.0$ mm	<b>65 M-%</b>			
Mineralkategorie	<b>C 50/30</b>	C 50/30		
Recycling-Granulat	<b>RA 0/11 RZO</b>			
- Kaltzugabe M-%				
- Warmzugabe M-%	<b>50</b>	40 - 60%		
Marshall-Werte:				
- Verdichtungstemperatur	<b>145 °C</b>			
- Raumdichte $\text{kg/m}^3$	<b>~ 2416</b>			
- Rohdichte $\text{kg/m}^3$	<b>~ 2504</b>			
- Hohlraumgehalt HM, Vol-%	<b>3.5</b>	2.0...5.0		
- Hohlraumfüllungsgrad VFB, %	<b>76.4</b>	$\leq 83$		
- Stabilität S kN	<b>9.5</b>	$\geq 5.0$		
- Fließen F, mm	<b>2.5</b>	2...4		
Bei H und S Belägen:				
Spurrinntentest LCPC [29]				
- 10000 Prüfzyklen %	<b>---</b>	---		
- 30000 Prüfzyklen %	<b>---</b>	---		
Wasserempfindlichkeit %	<b>100.1</b>	$\geq 70\%$		
Korngrößenverteilung:	mm	Toleranz		
- Einzelwerte Siebdurchgang	45.0 [M-%]			
	31.5 [M-%]			
	22.4 [M-%]	<b>100.0</b>		
	16.0 [M-%]	<b>95.0</b>	-9/+5	
	11.2 [M-%]	<b>85.0</b>		
	8.0 [M-%]	<b>72.0</b>	$\pm 9$	
	5.6 [M-%]	<b>61.0</b>		
	4.0 [M-%]	<b>52.0</b>		
	2.0 [M-%]	<b>35.0</b>	$\pm 7$	
	1.0 [M-%]	<b>24.0</b>	$\pm 5$	
	0.5 [M-%]	<b>17.0</b>		
	0.25 [M-%]	<b>13.0</b>		
	0.125 [M-%]	<b>10.0</b>		
	0.063 [M-%]	<b>8.0</b>	$\pm 3$	

Ersprüfungs-Bericht		erfüllt
Nummer:	<b>16 D</b>	ja
gültig bis:	<b>29.04.2024</b>	
Konformitätserklärung		ja



Datum:  
Stempel / Unterschrift  
Belagswerk  
BAV Belag AG Volketswil  
Eggbühlstrasse 36  
8050 Zürich

Datum: 05.02.2020  
Stempel / Unterschrift  
Akkreditiertes Labor  
Walo Bertschinger Central AG  
Zentrale Labordienste  
Giessenstrasse 5, 8953 Dietikon I

Datum:  
Stempel / Unterschrift  
Unternehmer