



Lieferwerk:

BAB Belag AG Birmensdorf

Prüfstelle:

Walo Bertschinger

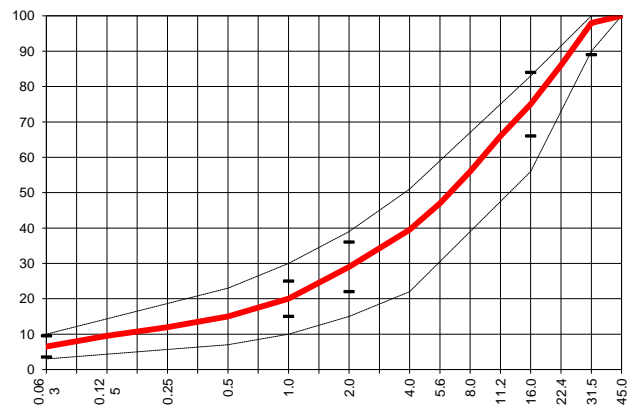
**Walzasphalt - Deklaration**

**2021**

**AC F 32 Bdm. 50/70**

Mischgutangaben	Sollwerte	Anforderungen	Code:	16030
Bindemittel:				
Ziel-Bitumen	<b>B 50/70</b>			
- $\Sigma$ lösl. Bindemittelgehalt M-%	<b>3.4</b>	Toleranz EW = $\pm 0.6$		
Zugabebitumen	<b>B 70/100</b>			
Rückgewinnung aus Mischgut:				
- Penetration: min. [ $1/10$ mm]	<b>25</b>			
- Penetration: max. [ $1/10$ mm]	<b>55</b>			
- Erweichungspunkt R+K: min.	<b>50</b>			
- Erweichungspunkt R+K: max.	<b>65</b>			
- Elastische Rückstellung [%]	<b>---</b>			
Mineralstoffe Herkunft:				
- Füller	<b>Eigenfüller</b>			
- Kalkhydrat	<b>---</b>			
- feine Gesteinskörnung	<b>HASTAG</b>			
- grobe Gesteinskörnung	<b>HASTAG, Fischer Staffelbach, RZO</b>			
- Mineralanteil Sand $\leq 2.0$ mm	<b>29 M-%</b>			
- Mineralanteil Splitte $\geq 2.0$ mm	<b>71 M-%</b>			
Mineralkategorie	<b>C NR</b>	C NR		
Recycling-Granulat	<b>RA 0/16 RZO</b>			
- Kaltzugabe M-%				
- Warmzugabe M-%	<b>50</b>	40 - 60%		
- Sekundärsplitt M-%	<b><math>\leq 20\%</math></b>	vom Primärsplitt-Anteil		
Marshall-Werte:				
- Verdichtungstemperatur	<b>145 °C</b>			
- Raumdichte $\text{kg/m}^3$	<b><math>\sim 2384</math></b>			
- Rohdichte $\text{kg/m}^3$	<b><math>\sim 2549</math></b>			
- Hohlraumgehalt HM, Vol-%	<b>6.5</b>	3.0...10.0		
- Hohlraumfüllungsgrad VFB,%	<b>54.9</b>	$\leq 80$		
- Stabilität S kN	<b>7.5</b>	$\geq 5.0$		
- Fliesen F, mm	<b>2.5</b>	1.5...3.5		
Bei H und S Belägen:				
Spurrinntest LCPC [29]				
- 10000 Prüfzyklen %	<b>---</b>	---		
- 30000 Prüfzyklen %	<b>---</b>	---		
Wasserempfindlichkeit %	<b>---</b>	$\geq 70\%$		
Korngrößenverteilung:	mm	Toleranz		
- Einzelwerte Siebdurchgang	45.0 [M-%] <b>100.0</b>			
	31.5 [M-%] <b>98.0</b>	-9/+5		
	22.4 [M-%] <b>86.0</b>			
	16.0 [M-%] <b>75.0</b>	$\pm 9$		
	11.2 [M-%] <b>66.0</b>			
	8.0 [M-%] <b>56.0</b>			
	5.6 [M-%] <b>47.0</b>			
	4.0 [M-%] <b>39.5</b>			
	2.0 [M-%] <b>29.0</b>	$\pm 7$		
	1.0 [M-%] <b>20.0</b>	$\pm 5$		
	0.5 [M-%] <b>15.0</b>			
	0.25 [M-%] <b>12.0</b>			
	0.125 [M-%] <b>9.5</b>			
	0.063 [M-%] <b>6.5</b>	$\pm 3$		

Typprüfung	erfüllt
Nummer:	nein
Konformitätserklärung	ja



Datum:  
Stempel / Unterschrift  
Belagswerk  
BAB Belag AG Birmensdorf  
Obere Heslibachstrasse 8  
8700 Küsnacht

Datum: 28.01.2021  
Stempel / Unterschrift  
Akkreditiertes Labor  
Walo Bertschinger Central AG  
Zentrale Labordienste  
Giessenstrasse 5, 8953 Dietikon I

Datum:  
Stempel / Unterschrift  
Unternehmer

*[Handwritten signature]*