



Lieferwerk:

BAB Belag AG Birmensdorf

Prüfstelle:

Walo Bertschinger

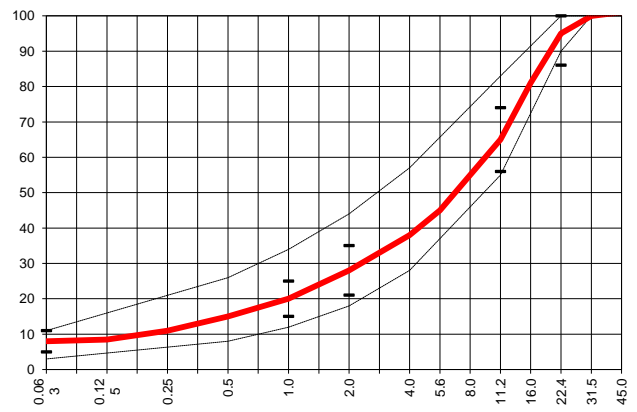
Walzasphalt - Deklaration

2021

AC F 22 Bdm. 50/70

Mischgutangaben	Sollwerte	Anforderungen	Code:	15030
Bindemittel:				
Ziel-Bitumen	B 50/70			
- Σ lösl. Bindemittelgehalt M-%	3.8	Toleranz EW = ± 0.6		
Zugabebitumen	B 100/150			
Rückgewinnung aus Mischgut:				
- Penetration: min. [$1/10$ mm]	25			
- Penetration: max. [$1/10$ mm]	55			
- Erweichungspunkt R+K: min.	50			
- Erweichungspunkt R+K: max.	65			
- Elastische Rückstellung [%]	---			
Mineralstoffe Herkunft:				
- Füller	Eigenfüller			
- Kalkhydrat	---			
- feine Gesteinskörnung	HASTAG			
- grobe Gesteinskörnung	HASTAG, Fischer Staffelbach, RZO			
- Mineralanteil Sand ≤ 2.0 mm	28 M-%			
- Mineralanteil Splitte ≥ 2.0 mm	72 M-%			
Mineralkategorie	C NR	C NR		
Recycling-Granulat	RA 0/16 RZO			
- Kaltzugabe M-%				
- Warmzugabe M-%	60	50 - 70%		
- Sekundärsplitt M-%	$\leq 20\%$	vom Primärsplitt-Anteil		
Marshall-Werte:				
- Verdichtungstemperatur	145 °C			
- Raumdichte kg/m^3	~ 2369			
- Rohdichte kg/m^3	~ 2534			
- Hohlraumgehalt HM, Vol-%	6.5	3.0...10.0		
- Hohlraumfüllungsgrad VFB,%	57.5	≤ 80		
- Stabilität S kN	7.5	≥ 5.0		
- Fliesen F, mm	2.5	1.5...3.5		
Bei H und S Belägen:				
Spurrinntest LCPC [29]				
- 10000 Prüfzyklen %	---	---		
- 30000 Prüfzyklen %	---	---		
Wasserempfindlichkeit %	98.6	$\geq 70\%$		
Korngrößenverteilung:	mm	Toleranz		
- Einzelwerte Siebdurchgang	45.0 [M-%]			
	31.5 [M-%]	100.0		
	22.4 [M-%]	95.0	-9/+5	
	16.0 [M-%]	81.0		
	11.2 [M-%]	65.0	± 9	
	8.0 [M-%]	55.0		
	5.6 [M-%]	45.0		
	4.0 [M-%]	38.0		
	2.0 [M-%]	28.0	± 7	
	1.0 [M-%]	20.0	± 5	
	0.5 [M-%]	15.0		
	0.25 [M-%]	11.0		
	0.125 [M-%]	8.5		
	0.063 [M-%]	8.0	± 3	

Typprüfung		erfüllt
Nummer:	40 C	ja
gültig bis:	18.09.2022	
Konformitätserklärung		ja



Datum:
Stempel / Unterschrift
Belagswerk
BAB Belag AG Birmensdorf
Obere Heslibachstrasse 8
8700 Küsnacht

Datum: 28.01.2021
Stempel / Unterschrift
Akkreditiertes Labor
Walo Bertschinger Central AG
Zentrale Labordienste
Giessenstrasse 5, 8953 Dietikon I

Datum:
Stempel / Unterschrift
Unternehmer