



Lieferwerk:

BAB Belag AG Birmensdorf

Prüfstelle:

Walo Bertschinger

Gussasphalt - Deklaration

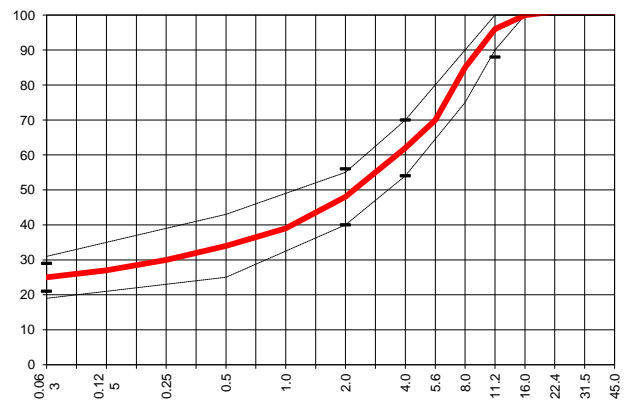
2021

MA 11 S Bdm. 35/50

Mischgutangaben	Sollwerte	Anforderungen	Code:	63023
Bindemittel:				
Ziel-Bitumen	B 35/50 NV			
- Σ lösl. Bindemittelgehalt M-%	6.7	Toleranz EW = ± 0.5		
Zugabebitumen	B 35/50 NV			
Rückgewinnung aus Mischgut:				
- Penetration: min. [$1/_{10}$ mm]	---			
- Penetration: max. [$1/_{10}$ mm]	---			
- Erweichungspunkt R+K: min.	---			
- Erweichungspunkt R+K: max.	---			
- Elastische Rückstellung [%]	---			
Mineralstoffe Herkunft:				
- Füller	Eigenfüller			
- Fremdfüller	H.G.Hauri			
- feine Gesteinskörnung	HASTAG			
- grobe Gesteinskörnung	HASTAG			
- Mineralanteil Sand ≤ 2.0 mm	48 M-%			
- Mineralanteil Splitte ≥ 2.0 mm	52 M-%			
Mineralkategorie	C 90/1	C 90/1		
Recycling-Granulat				
- Fräsmat. für Deckschicht M-%				
- Fräsmat. für Binder- und Schutzschicht M-%				
- Sekundärsplitt M-%	$\leq 20\%$	vom Primärsplitt-Anteil		
Würfel Probekörper				
- Verdichtungstemperatur	220 °C			
- Raumdichte kg/m^3	~ 2402			
- Rohdichte kg/m^3	~ 2426			
Eindringtiefe statisch				
- 30 min. / 40°C / 500mm ² in mm	2.0	≤ 2.5		
- Zunahme nach 30 min. in mm	0.3	≤ 0.4		
Eindringtiefe dynamisch				
- 2500 Prüfzyklen in mm	2.8	≤ 3.0		
- Zunahme bis 5000 Zyklen in mm	0.7	≤ 1.3		

Typprüfung		erfüllt
Nummer:	L - 3	ja
gültig bis:	23.05.2023	
Konformitätserklärung		ja

Korngrößenverteilung:	mm	[M-%]	Toleranz
- Einzelwerte Siebdurchgang	45.0	[M-%]	
	31.5	[M-%]	
	22.4	[M-%]	
	16.0	[M-%]	100.0
	11.2	[M-%]	96.0 -8/+5
	8.0	[M-%]	85.0
	5.6	[M-%]	70.0
	4.0	[M-%]	62.0 ± 8
	2.0	[M-%]	48.0 ± 8
	1.0	[M-%]	39.0
	0.5	[M-%]	34.0
	0.25	[M-%]	30.0
	0.125	[M-%]	27.0
	0.063	[M-%]	25.0 ± 4



Datum:
Stempel / Unterschrift
Belagwerk
BAB Belag AG Birmensdorf
Obere Heslibachstrasse 8
8700 Küsnacht

Datum: 28.01.2021
Stempel / Unterschrift
Akkreditiertes Labor
Walo Bertschinger Central AG
Zentrale Labordienste
Giessenstrasse 5, 8953 Dietikon I

Datum:
Stempel / Unterschrift
Unternehmer

Handwritten signature