



Lieferwerk:

BAB Belag AG Birmensdorf

Prüfstelle:

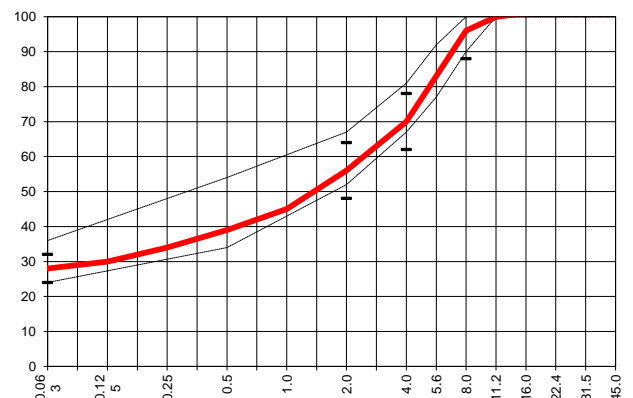
Walo Bertschinger

Gussasphalt - Deklaration **2021** **MA T 8 H PmB 25/55-65**

Mischgutangaben	Sollwerte	Anforderungen	Code:	62654
Bindemittel:				
Ziel-Bitumen	PmB-E 25/55-65 NV			
- Σ lösl. Bindemittelgehalt M-%	7.3	Toleranz EW = ± 0.5		
Zugabebitumen	PmB-E 25/55-65 NV			
Zusätze				
- Trinidad M-%	2.0			
Rückgewinnung aus Mischgut:				
- Penetration: min. [$1/10$ mm]	---			
- Penetration: max. [$1/10$ mm]	---			
- Erweichungspunkt R+K: min.	---			
- Erweichungspunkt R+K: max.	---			
- Elastische Rückstellung [%]	---			
Mineralstoffe Herkunft:				
- Füller	Eigenfüller			
- Fremdfüller	H.G.Hauri			
- feine Gesteinskörnung	HASTAG			
- grobe Gesteinskörnung	HASTAG			
- Mineralanteil Sand ≤ 2.0 mm	56 M-%			
- Mineralanteil Splitt ≥ 2.0 mm	44 M-%			
Mineralkategorie	C 90/1	C 90/1		
Recycling-Granulat				
- Fräsmat. für Deckschicht M-%				
- Fräsmat. für Binder- und Schutzschicht M-%				
- Sekundärsplitt M-%	$\leq 20\%$	vom Primärsplitt-Anteil		
Würfel Probekörper				
- Verdichtungstemperatur	220 °C			
- Raumdichte kg/m ³	~ 2388			
- Rohdichte kg/m ³	~ 2412			
Eindringtiefe statisch				
- 30 min. / 40°C / 500mm ² in mm	1.90	≤ 2.5		
- Zunahme nach 30 min. in mm	0.30	≤ 0.4		
Eindringtiefe dynamisch				
- 2500 Prüfzyklen in mm	1.26	≤ 2.5		
- Zunahme bis 5000 Zyklen in mm	0.35	≤ 0.8		

Typprüfung		erfüllt
Nummer:	H - 3	ja
gültig bis:	05.07.2023	
Konformitätserklärung		ja

Korngrößenverteilung:	mm	Toleranz
- Einzelwerte Siebdurchgang	45.0 [M-%]	
	31.5 [M-%]	
	22.4 [M-%]	
	16.0 [M-%]	
	11.2 [M-%]	100.0
	8.0 [M-%]	96.0 -8/+5
	5.6 [M-%]	83.0
	4.0 [M-%]	70.0 ± 8
	2.0 [M-%]	56.0 ± 8
	1.0 [M-%]	45.0
	0.5 [M-%]	39.0
	0.25 [M-%]	30.0
	0.063 [M-%]	28.0 ± 4



Datum:
Stempel / Unterschrift
Belagwerk
BAB Belag AG Birmensdorf
Obere Heslibachstrasse 8
8700 Küsnacht

Datum: 28.01.2021
Stempel / Unterschrift
Akkreditiertes Labor
Walo Bertschinger Central AG
Zentrale Labordienste
Giessenstrasse 5, 8953 Dietikon I

Datum:
Stempel / Unterschrift
Unternehmer