



Lieferwerk:

BAB Belag AG Birmensdorf

Prüfstelle:

Walo Bertschinger

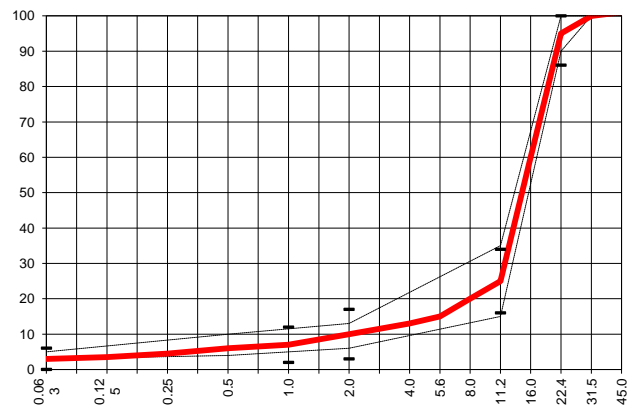
Walzasphalt - Deklaration

2021

PA B 22 PmB 45/80-65

Mischgutangaben	Sollwerte	Anforderungen	Code:	55123
Bindemittel:				
Ziel-Bitumen	PmB-E 45/80-65			
- Σ lösl. Bindemittelgehalt M-%	3.5	Toleranz EW = ± 0.6		
Zugabebitumen	PmB-E 45/80-65			
Rückgewinnung aus Mischgut:				
- Penetration: min. [$\frac{1}{10}$ mm]	35			
- Penetration: max. [$\frac{1}{10}$ mm]	70			
- Erweichungspunkt R+K: min.	60			
- Erweichungspunkt R+K: max.	80			
- Elastische Rückstellung [%]	≥ 60			
Mineralstoffe Herkunft:				
- Füller	Eigenfüller			
- Kalkhydrat	---			
- feine Gesteinskörnung	HASTAG			
- grobe Gesteinskörnung	HASTAG, Fischer Staffelbach			
- Mineralanteil Sand ≤ 2.0 mm	10 M-%			
- Mineralanteil Splitte ≥ 2.0 mm	90 M-%			
Mineralkategorie	C 70/10	C 70/10		
Recycling-Granulat				
- Kaltzugabe M-%				
- Warmzugabe M-%				
- Sekundärsplitt M-%	$\leq 20\%$	vom Primärsplitt-Anteil		
Marshall-Werte:				
- Verdichtungstemperatur	155 °C			
- Raumdichte kg/m^3	~ 1960			
- Rohdichte kg/m^3	~ 2545			
- Hohlraumgehalt HM, Vol-%	23.0	≥ 22		
- Hohlraumfüllungsgrad VFB, %	---			
- Stabilität S kN	---			
- Fliesen F, mm	---			
Bei H und S Belägen:				
Spurrinntest LCPC [29]				
- 10000 Prüfzyklen %	---	---		
- 30000 Prüfzyklen %	---	---		
Wasserempfindlichkeit %	---	$\geq 70\%$		
Korngrößenverteilung:	mm	Toleranz		
- Einzelwerte Siebdurchgang	45.0 [M-%]			
	31.5 [M-%]	100.0		
	22.4 [M-%]	95.0	-9/+5	
	16.0 [M-%]	60.0		
	11.2 [M-%]	25.0	± 9	
	8.0 [M-%]	20.0		
	5.6 [M-%]	15.0		
	4.0 [M-%]	13.0		
	2.0 [M-%]	10.0	± 7	
	1.0 [M-%]	7.0	± 5	
	0.5 [M-%]	6.0		
	0.25 [M-%]	4.5		
	0.125 [M-%]	3.5		
	0.063 [M-%]	3.0	± 3	

Typprüfung	erfüllt
Nummer:	nein
gültig	
Konformitätserklärung	ja



Datum:
Stempel / Unterschrift
Belagswerk
BAB Belag AG Birmensdorf
Obere Heselbachstrasse 8
8700 Küsnacht

Datum: 28.01.2021
Stempel / Unterschrift
Akkreditiertes Labor
Walo Bertschinger Central AG
Zentrale Labordienste
Giessenstrasse 5, 8953 Dietikon I

Datum:
Stempel / Unterschrift
Unternehmer