



Lieferwerk:

BAB Belag AG Birmensdorf

Prüfstelle:

Walo Bertschinger

Walzasphalt - Deklaration

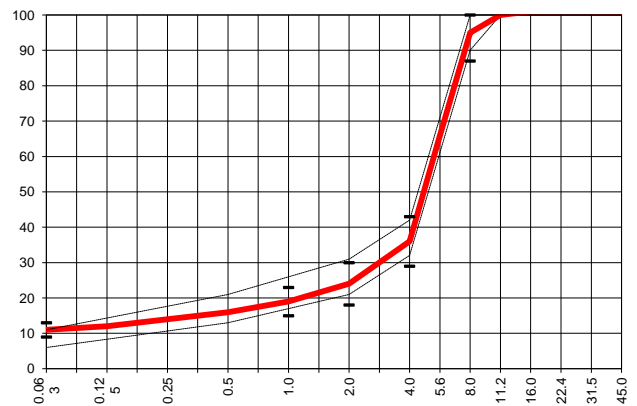
2021

AC MR 8 PmB 45/80-65, 1.5% KH

Mischgutangaben	Sollwerte	Anforderungen	Code:	42125
Bindemittel:				
Ziel-Bitumen	PmB-E 45/80-65			
- Σ lösl. Bindemittelgehalt M-%	6.3	Toleranz EW = ± 0.5		
Zugabebitumen	PmB-E 45/80-65			
Zusätze M-%	Kalkhydrat 1.5%			
Rückgewinnung aus Mischgut:				
- Penetration: min. [$1/10$ mm]	35			
- Penetration: max. [$1/10$ mm]	70			
- Erweichungspunkt R+K: min.	60			
- Erweichungspunkt R+K: max.	80			
- Elastische Rückstellung [%]	≥ 60			
Mineralstoffe Herkunft:				
- Füller	Eigenfüller			
- Kalkhydrat	HG Hauri KG			
- feine Gesteinskörnung	HASTAG			
- grobe Gesteinskörnung	HASTAG			
- Mineralanteil Sand ≤ 2.0 mm	24 M-%			
- Mineralanteil Splitte ≥ 2.0 mm	76 M-%			
Mineralkategorie	C 95/1	C 95/1		
Recycling-Granulat				
- Kaltzugabe M-%				
- Warmzugabe M-%				
- Sekundärsplitt M-%				
Marshall-Werte:				
- Verdichtungstemperatur	155 °C			
- Raumdichte kg/m^3	~ 2336			
- Rohdichte kg/m^3	~ 2446			
- Hohlraumgehalt HM, Vol-%	4.5	3.0...6.0		
- Hohlraumfüllungsgrad VFB,%	---			
- Stabilität S kN	---			
- Fliesen F, mm	---			
Bei H und S Belägen:				
Spurrinntest LCPC [29]				
- 10000 Prüfzyklen %	5.26	---		
- 30000 Prüfzyklen %	5.89	$\leq 7.5\%$		
Wasserempfindlichkeit %	94.1	$\geq 70\%$		

Typprüfung		erfüllt
Nummer:	9 C	ja
gültig bis:	23.07.2024	
Konformitätserklärung		ja

Korngrößenverteilung:	mm		Toleranz
- Einzelwerte Siebdurchgang	45.0	[M-%]	
	31.5	[M-%]	
	22.4	[M-%]	
	16.0	[M-%]	
	11.2	[M-%]	100.0
	8.0	[M-%]	95.0 -8/+5
	5.6	[M-%]	66.0
	4.0	[M-%]	36.0 ± 7
	2.0	[M-%]	24.0 ± 6
	1.0	[M-%]	19.0 ± 4
	0.5	[M-%]	16.0
	0.25	[M-%]	14.0
	0.125	[M-%]	12.0
	0.063	[M-%]	11.0 ± 2



Datum:
Stempel / Unterschrift
Belagswerk
BAB Belag AG Birmensdorf
Obere Heselbachstrasse 8
8700 Küssnacht

Datum: 28.01.2021
Stempel / Unterschrift
Akkreditiertes Labor
Walo Bertschinger Central AG
Zentrale Labordienste
Giessenstrasse 5, 8953 Dietikon I

Datum:
Stempel / Unterschrift
Unternehmer