



Lieferwerk:

BAB Belag AG Birmensdorf

Prüfstelle:

Walo Bertschinger

Walzasphalt - Deklaration

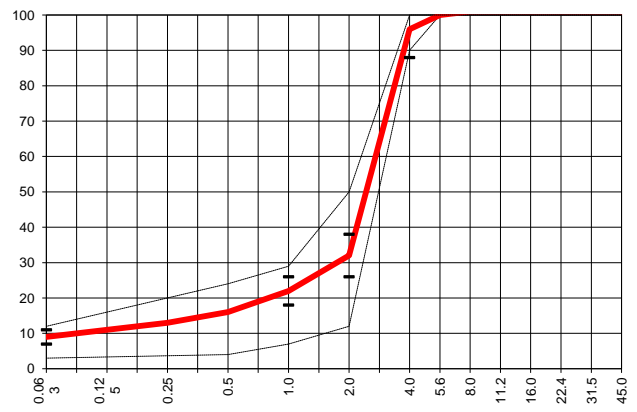
2021

SDA 4-12 PmB 45/80-65, 1.5% KH

Mischgutangaben	Sollwerte	Anforderungen	Code:	41221
Bindemittel:				
Ziel-Bitumen	PmB-E 45/80-65			
- Σ lösl. Bindemittelgehalt M-%	6.2	Toleranz EW = ± 0.5		
Zugabebitumen	PmB-E 45/80-65			
Zusätze M-%	Kalkhydrat 1.5%			
Rückgewinnung aus Mischgut*:				
- Penetration: min. [$\frac{1}{10}$ mm]	35			
- Penetration: max. [$\frac{1}{10}$ mm]	70			
- Erweichungspunkt R+K: min.	60			
- Erweichungspunkt R+K: max.	80			
- Elastische Rückstellung [%]	≥ 60			
Mineralstoffe Herkunft:				
- Füller	Eigenfüller			
- Kalkhydrat	HG Hauri KG			
- feine Gesteinskörnung	HASTAG			
- grobe Gesteinskörnung	HASTAG			
- Mineralanteil Sand ≤ 2.0 mm	32 M-%			
- Mineralanteil Splitte ≥ 2.0 mm	68 M-%			
Mineralkategorie	C 95/1	C 95/1		
Recycling-Granulat				
- Kaltzugabe M-%				
- Warmzugabe M-%				
- Sekundärsplitt M-%				
Marshall-Werte:				
- Verdichtungstemperatur	155 °C			
- Raumdichte kg/m^3	~ 2151			
- Rohdichte kg/m^3	~ 2444			
- Hohlraumgehalt HM, Vol-%	12.0	10.0...14.0		
- Hohlraumfüllungsgrad VFB,%	---			
- Stabilität S kN	---			
- Fliesen F, mm	---			
Bei H und S Belägen:				
Spurrinntest LCPC [29]				
- 10000 Prüfzyklen %	---	---		
- 30000 Prüfzyklen %	---	---		
Wasserempfindlichkeit %	---	$\geq 70\%$		
Korngrößenverteilung:	mm	Toleranz		
- Einzelwerte Siebdurchgang	45.0 [M-%]			
	31.5 [M-%]			
	22.4 [M-%]			
	16.0 [M-%]			
	11.2 [M-%]			
	8.0 [M-%]			
	5.6 [M-%]	100.0		
	4.0 [M-%]	96.0	-8/+5	
	2.0 [M-%]	32.0	± 6	
	1.0 [M-%]	22.0	± 4	
	0.5 [M-%]	16.0		
	0.25 [M-%]	13.0		
	0.125 [M-%]	11.0		
	0.063 [M-%]	9.0	± 2	

Typprüfung	erfüllt
Nummer:	nein
Konformitätserklärung	ja

Bemerkung:
Sollwerte für Bindemittelgehalt und Korngrößenverteilung **provisorisch**. Diese müssen durch die Erstprüfung bestätigt werden.



Datum:
Stempel / Unterschrift
Belagwerk
BAB Belag AG Birmensdorf
Obere Heselbachstrasse 8
8700 Küssnacht

Datum: 28.01.2021
Stempel / Unterschrift
Akkreditiertes Labor
Walo Bertschinger Central AG
Zentrale Labordienste
Giessenstrasse 5, 8953 Dietikon I

Datum:
Stempel / Unterschrift
Unternehmer