

Lieferwerk:

BAB Belag AG Birmensdorf

Prüfstelle:

Walo Bertschinger

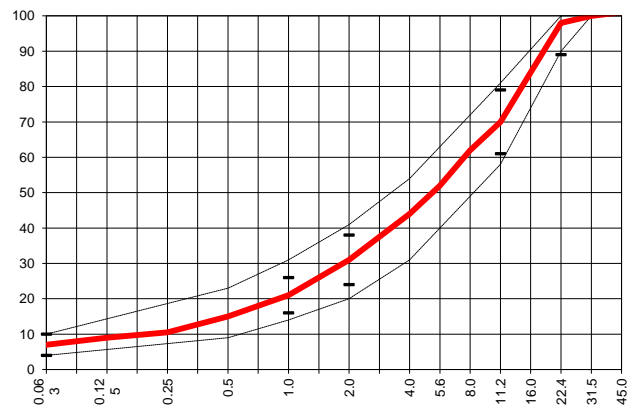
Walzasphalt - Deklaration

2021

AC TDS 22 N Bdm. 70/100

Mischgutangaben	Sollwerte	Anforderungen	Code:	25040
Bindemittel:				
Ziel-Bitumen	<b>B 70/100</b>			
- $\Sigma$ lösl. Bindemittelgehalt M-%	<b>4.4</b>	Toleranz EW = $\pm 0.6$		
Zugabebitumen	<b>B 100/150</b>			
Rückgewinnung aus Mischgut:				
- Penetration: min. [ $1/10$ mm]	---	keine Anforderung		
- Penetration: max. [ $1/10$ mm]	---	keine Anforderung		
- Erweichungspunkt R+K: min.	---	keine Anforderung		
- Erweichungspunkt R+K: max.	---	keine Anforderung		
- Elastische Rückstellung [%]	---	keine Anforderung		
Mineralstoffe Herkunft:				
- Füller	<b>Eigenfüller</b>			
- Kalkhydrat	---			
- feine Gesteinskörnung	<b>HASTAG</b>			
- grobe Gesteinskörnung	<b>HASTAG, Fischer Staffelbach, RZO</b>			
- Mineralanteil Sand $\leq 2.0$ mm	<b>31 M-%</b>			
- Mineralanteil Splitte $\geq 2.0$ mm	<b>69 M-%</b>			
Mineralkategorie	<b>C 70/10</b>			
Recycling-Granulat	<b>RA 0/16 RZO</b>			
- Kaltzugabe M-%				
- Warmzugabe M-%	<b>30</b>	20 - 40%		
- Sekundärsplitt M-%	<b><math>\leq 20\%</math></b>	vom Primärsplitt-Anteil		
Marshall-Werte:				
- Verdichtungstemperatur	<b>145 °C</b>			
- Raumdichte $\text{kg/m}^3$	<b><math>\sim 2423</math></b>			
- Rohdichte $\text{kg/m}^3$	<b><math>\sim 2511</math></b>			
- Hohlraumgehalt HM, Vol-%	<b>3.5</b>			
- Hohlraumfüllungsgrad VFB, %	---			
- Stabilität S kN	---			
- Fließen F, mm	---			
Bei H und S Belägen:				
Spurrinntest LCPC [29]				
- 10000 Prüfzyklen %	---			
- 30000 Prüfzyklen %	---			
Wasserempfindlichkeit %	---			
Korngrößenverteilung:	mm	Toleranz		
- Einzelwerte Siebdurchgang	45.0 [M-%]			
	31.5 [M-%]	<b>100.0</b>		
	22.4 [M-%]	<b>98.0</b>	-9/+5	
	16.0 [M-%]	<b>84.0</b>		
	11.2 [M-%]	<b>70.0</b>	$\pm 9$	
	8.0 [M-%]	<b>62.0</b>		
	5.6 [M-%]	<b>52.0</b>		
	4.0 [M-%]	<b>44.0</b>		
	2.0 [M-%]	<b>31.0</b>	$\pm 7$	
	1.0 [M-%]	<b>21.0</b>	$\pm 5$	
	0.5 [M-%]	<b>15.0</b>		
	0.25 [M-%]	<b>10.5</b>		
	0.125 [M-%]	<b>9.0</b>		
	0.063 [M-%]	<b>7.0</b>	$\pm 3$	

Typprüfung	erfüllt
Nummer:	nein
Konformitätserklärung	ja



Datum:  
Stempel / Unterschrift  
Belagswerk  
BAB Belag AG Birmensdorf  
Obere Heslibachstrasse 8  
8700 Küsnacht

Datum: 28.01.2021  
Stempel / Unterschrift  
Akkreditiertes Labor  
Walo Bertschinger Central AG  
Zentrale Labordienste  
Giessenstrasse 5, 8953 Dietikon I

Datum:  
Stempel / Unterschrift  
Unternehmer

*[Handwritten signature]*