

Lieferwerk:

BAB Belag AG Birmensdorf

Prüfstelle:

Walo Bertschinger

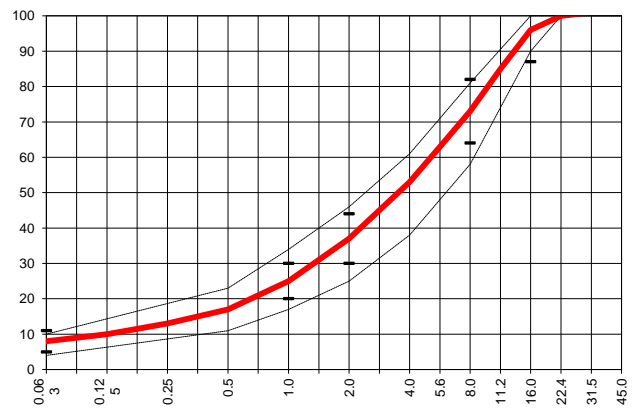
Walzasphalt - Deklaration

2021

AC TDS 16 S Bdm. 50/70

Mischgutangaben	Sollwerte	Anforderungen	Code:	24030
Bindemittel:				
Ziel-Bitumen	B 50/70			
- Σ lösl. Bindemittelgehalt M-%	5.1	Toleranz EW = ± 0.6		
Zugabebitumen	B 70/100			
Rückgewinnung aus Mischgut:				
- Penetration: min. [$1/10$ mm]	---	keine Anforderung		
- Penetration: max. [$1/10$ mm]	---	keine Anforderung		
- Erweichungspunkt R+K: min.	---	keine Anforderung		
- Erweichungspunkt R+K: max.	---	keine Anforderung		
- Elastische Rückstellung [%]	---	keine Anforderung		
Mineralstoffe Herkunft:				
- Füller	Eigenfüller			
- Kalkhydrat	---			
- feine Gesteinskörnung	HASTAG			
- grobe Gesteinskörnung	HASTAG, RZO			
- Mineralanteil Sand ≤ 2.0 mm	37 M-%			
- Mineralanteil Splitte ≥ 2.0 mm	63 M-%			
Mineralkategorie	C 70/10			
Recycling-Granulat	RA 0/16 RZO			
- Kaltzugabe M-%				
- Warmzugabe M-%	30	20 - 40%		
- Sekundärsplitt M-%	$\leq 20\%$	vom Primärsplitt-Anteil		
Marshall-Werte:				
- Verdichtungstemperatur	145 °C			
- Raumdichte kg/m^3	~ 2397			
- Rohdichte kg/m^3	~ 2484			
- Hohlraumgehalt HM, Vol-%	3.5			
- Hohlraumfüllungsgrad VFB, %	---			
- Stabilität S kN	---			
- Fliesen F, mm	---			
Bei H und S Belägen:				
Spurrinntest LCPC [29]				
- 10000 Prüfzyklen %	---			
- 30000 Prüfzyklen %	---			
Wasserempfindlichkeit %	---			
Korngrößenverteilung:	mm	Toleranz		
- Einzelwerte Siebdurchgang	45.0 [M-%]			
	31.5 [M-%]			
	22.4 [M-%]	100.0		
	16.0 [M-%]	96.0	-9/+5	
	11.2 [M-%]	85.0		
	8.0 [M-%]	73.0	± 9	
	5.6 [M-%]	63.0		
	4.0 [M-%]	53.0		
	2.0 [M-%]	37.0	± 7	
	1.0 [M-%]	25.0	± 5	
	0.5 [M-%]	17.0		
	0.25 [M-%]	13.0		
	0.125 [M-%]	10.0		
	0.063 [M-%]	8.0	± 3	

Typprüfung	erfüllt
Nummer:	nein
Gültigkeit	ja
Konformitätserklärung	ja



Datum:
Stempel / Unterschrift
Belagswerk
BAB Belag AG Birmensdorf
Obere Heslibachstrasse 8
8700 Küsnacht

Datum: 28.01.2021
Stempel / Unterschrift
Akkreditiertes Labor
Walo Bertschinger Central AG
Zentrale Labordienste
Giessenstrasse 5, 8953 Dietikon I

Datum:
Stempel / Unterschrift
Unternehmer

[Handwritten signature]