

Lieferwerk:

BAB Belag AG Birmensdorf

Prüfstelle:

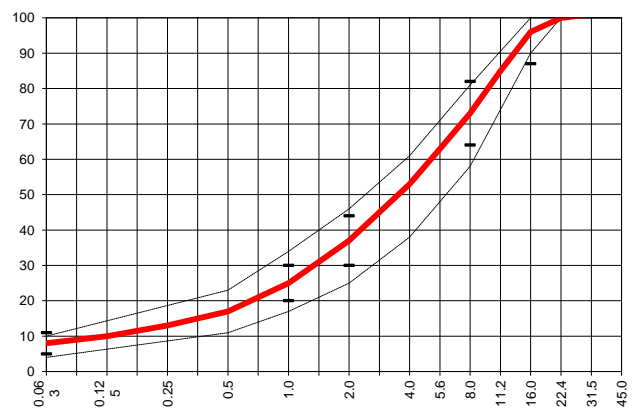
Walo Bertschinger

**Walzasphalt - Deklaration 2021 AC TDS 16 L/N Bdm. 70/100**

Mischgutangaben	Sollwerte	Anforderungen	Code:	24040
Bindemittel:				
Ziel-Bitumen	<b>B 70/100</b>			
- $\Sigma$ lösl. Bindemittelgehalt M-%	<b>5.1</b>	Toleranz EW = $\pm 0.6$		
Zugabebitumen	<b>B 100/150</b>			
Rückgewinnung aus Mischgut:				
- Penetration: min. [ $\frac{1}{10}$ mm]	<b>35</b>			
- Penetration: max. [ $\frac{1}{10}$ mm]	<b>75</b>			
- Erweichungspunkt R+K: min.	<b>47</b>			
- Erweichungspunkt R+K: max.	<b>62</b>			
- Elastische Rückstellung [%]	<b>---</b>			
Mineralstoffe Herkunft:				
- Füller	<b>Eigenfüller</b>			
- Kalkhydrat	<b>---</b>			
- feine Gesteinskörnung	<b>HASTAG</b>			
- grobe Gesteinskörnung	<b>HASTAG, RZO</b>			
- Mineralanteil Sand $\leq 2.0$ mm	<b>37 M-%</b>			
- Mineralanteil Splitte $\geq 2.0$ mm	<b>63 M-%</b>			
Mineralkategorie	<b>C 70/10</b>			
Recycling-Granulat	<b>RA 0/16 RZO</b>			
- Kaltzugabe M-%				
- Warmzugabe M-%	<b>30</b>	20 - 30%		
- Sekundärsplitt M-%	<b><math>\leq 20\%</math></b>	vom Primärsplitt-Anteil		
Marshall-Werte:				
- Verdichtungstemperatur	<b>145 °C</b>			
- Raumdichte $\text{kg/m}^3$	<b><math>\sim 2397</math></b>			
- Rohdichte $\text{kg/m}^3$	<b><math>\sim 2484</math></b>			
- Hohlraumgehalt HM, Vol-%	<b>3.5</b>			
- Hohlraumfüllungsgrad VFB, %	<b>---</b>			
- Stabilität S kN	<b>---</b>			
- Fliesen F, mm	<b>---</b>			
Bei H und S Belägen:				
Spurrinntest LCPC [29]				
- 10000 Prüfzyklen %	<b>---</b>			
- 30000 Prüfzyklen %	<b>---</b>			
Wasserempfindlichkeit %	<b>---</b>			

Typprüfung	erfüllt
Nummer:	nein
gültig bis	
Konformitätserklärung	ja

Korngrößenverteilung:	mm	Toleranz
- Einzelwerte Siebdurchgang	45.0 [M-%]	
	31.5 [M-%]	
	22.4 [M-%]	<b>100.0</b>
	16.0 [M-%]	<b>96.0</b> -9/+5
	11.2 [M-%]	<b>85.0</b>
	8.0 [M-%]	<b>73.0</b> $\pm 9$
	5.6 [M-%]	<b>63.0</b>
	4.0 [M-%]	<b>53.0</b>
	2.0 [M-%]	<b>37.0</b> $\pm 7$
	1.0 [M-%]	<b>25.0</b> $\pm 5$
	0.5 [M-%]	<b>17.0</b>
	0.25 [M-%]	<b>13.0</b>
	0.125 [M-%]	<b>10.0</b>
	0.063 [M-%]	<b>8.0</b> $\pm 3$



Datum:  
Stempel / Unterschrift  
Belagswerk  
BAB Belag AG Birmensdorf  
Obere Heslibachstrasse 8  
8700 Küsnacht

Datum: 28.01.2021  
Stempel / Unterschrift  
Akkreditiertes Labor  
Walo Bertschinger Central AG  
Zentrale Labordienste  
Giessenstrasse 5, 8953 Dietikon I

Datum:  
Stempel / Unterschrift  
Unternehmer

*[Handwritten signature]*