



Lieferwerk:

BAB Belag AG Birmensdorf

Prüfstelle:

Walo Bertschinger

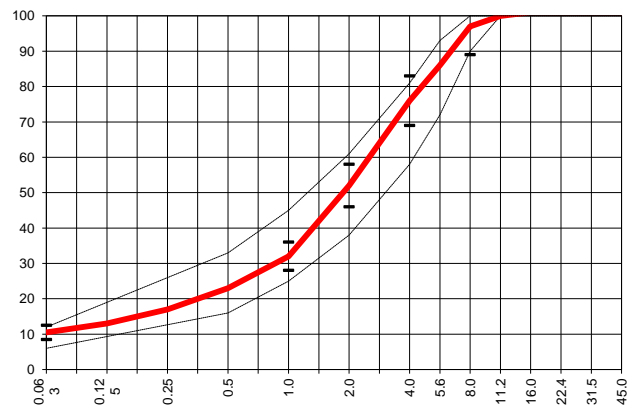
**Walzasphalt - Deklaration**

**2021**

**AC 8 H PmB 45/80-65**

Mischgutangaben	Sollwerte	Anforderungen	Code:	42124
Bindemittel:				
Ziel-Bitumen	<b>PmB-E 45/80-65</b>			
- $\Sigma$ lösl. Bindemittelgehalt M-%	<b>6.0</b>	Toleranz EW = $\pm 0.5$		
Zugabebitumen	<b>PmB-E 45/80-65</b>			
Rückgewinnung aus Mischgut:				
- Penetration: min. [ $1/10$ mm]	<b>35</b>			
- Penetration: max. [ $1/10$ mm]	<b>70</b>			
- Erweichungspunkt R+K: min.	<b>60</b>			
- Erweichungspunkt R+K: max.	<b>80</b>			
- Elastische Rückstellung [%]	<b><math>\geq 60</math></b>			
Mineralstoffe Herkunft:				
- Füller	<b>Eigenfüller</b>			
- Kalkhydrat	---			
- feine Gesteinskörnung	<b>HASTAG</b>			erfüllt
- grobe Gesteinskörnung	<b>HASTAG</b>			
- Mineralanteil Sand $\leq 2.0$ mm	<b>52 M-%</b>			
- Mineralanteil Splitte $\geq 2.0$ mm	<b>48 M-%</b>			
Mineralkategorie	<b>C 95/1</b>	C 95/1		
Recycling-Granulat				
- Kaltzugabe M-%				
- Warmzugabe M-%				
- Sekundärsplitt M-%				
Marshall-Werte:				
- Verdichtungstemperatur	<b>155 °C</b>			
- Raumdichte $\text{kg/m}^3$	<b><math>\sim 2348</math></b>			
- Rohdichte $\text{kg/m}^3$	<b><math>\sim 2459</math></b>			
- Hohlraumgehalt HM, Vol-%	<b>4.5</b>	3.0...6.0		
- Hohlraumfüllungsgrad VFB,%	---			
- Stabilität S kN	---			
- Fliesen F, mm	---			
Bei H und S Belägen:				
Spurrinntest LCPC [29]				
- 10000 Prüfzyklen %	<b>5.36</b>	---		
- 30000 Prüfzyklen %	<b>6.62</b>	$\leq 10\%$		
Wasserempfindlichkeit %	<b>95.6</b>	$\geq 70\%$		
Korngrößenverteilung:	mm	Toleranz		
- Einzelwerte Siebdurchgang	45.0 [M-%]			
	31.5 [M-%]			
	22.4 [M-%]			
	16.0 [M-%]			
	11.2 [M-%]	<b>100.0</b>		
	8.0 [M-%]	<b>97.0</b>	-8/+5	
	5.6 [M-%]	<b>86.0</b>		
	4.0 [M-%]	<b>76.0</b>	$\pm 7$	
	2.0 [M-%]	<b>52.0</b>	$\pm 6$	
	1.0 [M-%]	<b>32.0</b>	$\pm 4$	
	0.5 [M-%]	<b>23.0</b>		
	0.25 [M-%]	<b>17.0</b>		
	0.125 [M-%]	<b>13.0</b>		
	0.063 [M-%]	<b>10.5</b>	$\pm 2$	

Typprüfung		erfüllt
Nummer:	<b>3 B</b>	ja
gültig bis:	<b>23.05.2021</b>	
Konformitätserklärung		ja



Datum:  
Stempel / Unterschrift  
Belagswerk  
BAB Belag AG Birmensdorf  
Obere Heslibachstrasse 8  
8700 Küsnacht

Datum: 28.01.2021  
Stempel / Unterschrift  
Akkreditiertes Labor  
Walo Bertschinger Central AG  
Zentrale Labordienste  
Giessenstrasse 5, 8953 Dietikon I

Datum:  
Stempel / Unterschrift  
Unternehmer