



Lieferwerk:

BAB Belag AG Birmensdorf

Prüfstelle:

Walo Bertschinger

Walzasphalt - Deklaration

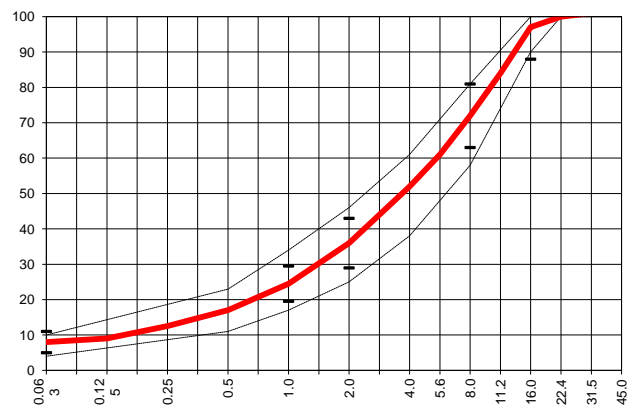
2019

ACB 16 H

Mischgutangaben	Sollwerte	Anforderungen	Code:	64.43.26.1
Bindemittel:				
Ziel-Bitumen	PmB-E 25/55-65			
- Σ lösl. Bindemittelgehalt M-%	4.8	Toleranz EW = ± 0.6		
Zugabebitumen	PmB-E 25/55-65			
Rückgewinnung aus Mischgut:				
- Penetration: min. [$1/10$ mm]	20			
- Penetration: max. [$1/10$ mm]	50			
- Erweichungspunkt R+K: min.	60			
- Erweichungspunkt R+K: max.	80			
- Elastische Rückstellung [%]	≥ 50			
Mineralstoffe Herkunft:				
- Füller	Eigenfüller			
- Kalkhydrat	---			
- feine Gesteinskörnung	HASTAG			
- grobe Gesteinskörnung	HASTAG, RZO			
- Mineralanteil Sand ≤ 2.0 mm	36 M-%			
- Mineralanteil Splitte ≥ 2.0 mm	64 M-%			
Mineralkategorie	C 70/10	C 70/10		
Recycling-Granulat	RA 0/11 RZO			
- Kaltzugabe M-%				
- Warmzugabe M-%	30	20 - 30%		
Marshall-Werte:				
- Verdichtungstemperatur	155 °C			
- Raumdichte kg/m^3	~ 2383			
- Rohdichte kg/m^3	~ 2495			
- Hohlraumgehalt HM, Vol-%	4.5	3.0...6.0		
- Hohlraumfüllungsgrad VFB, %	---			
- Stabilität S kN	---			
- Fliesen F, mm	---			
Bei H und S Belägen:				
Spurrinntest LCPC [29]				
- 10000 Prüfzyklen %	---	---		
- 30000 Prüfzyklen %	---	$\leq 7.5\%$		
Wasserempfindlichkeit %	---	$\geq 70\%$		

Ersprüfungs-Bericht	erfüllt
Nummer:	nein
gültig bis:	
Konformitätserklärung	ja

Korngrößenverteilung:	mm		Toleranz
- Einzelwerte Siebdurchgang	45.0	[M-%]	
	31.5	[M-%]	
	22.4	[M-%]	100.0
	16.0	[M-%]	97.0 -9/+5
	11.2	[M-%]	84.0
	8.0	[M-%]	72.0 ± 9
	5.6	[M-%]	61.0
	4.0	[M-%]	52.0
	2.0	[M-%]	36.0 ± 7
	1.0	[M-%]	24.5 ± 5
	0.5	[M-%]	17.0
	0.25	[M-%]	12.5
	0.125	[M-%]	9.0
	0.063	[M-%]	8.0 ± 3



Datum:
Stempel / Unterschrift
Belagwerk
BAB Belag AG Birmensdorf
Eggbühlstrasse 36
8050 Zürich

Datum: 21.01.2019
Stempel / Unterschrift
Akkreditiertes Labor
Walo Bertschinger Central AG
Zentrale Labordienste
Giessenstrasse 5, 8953 Dietikon I

Datum:
Stempel / Unterschrift
Unternehmer