

Lieferwerk:

BAB Belag AG Birmensdorf

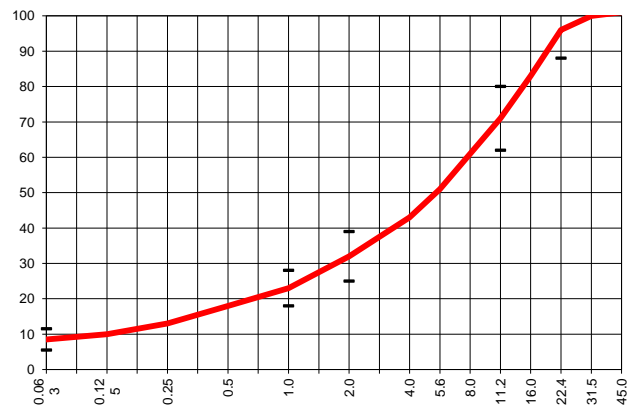
Prüfstelle:

Walo Bertschinger

<b>Walzasphalt - Deklaration</b>	<b>2021</b>	<b>AC T 22 Oeko Bdm. 35/50</b>
----------------------------------	-------------	--------------------------------

Mischgutangaben	Sollwerte	Anforderungen	Code:	25020
Bindemittel:				
Ziel-Bitumen	<b>B 35/50</b>			
- $\sum$ lösl. Bindemittelgehalt M-%	<b>4.2</b>	Toleranz EW = $\pm 0.6$		
Zugabebitumen	<b>B 70/100</b>			
Rückgewinnung aus Mischgut:				
- Penetration: min. [ $1/_{10}$ mm]	---	keine Anforderung		
- Penetration: max. [ $1/_{10}$ mm]	---	keine Anforderung		
- Erweichungspunkt R+K: min.	---	keine Anforderung		
- Erweichungspunkt R+K: max.	---	keine Anforderung		
- Elastische Rückstellung [%]	---	keine Anforderung		
Mineralstoffe Herkunft:				
- Füller	<b>Eigenfüller</b>			
- Kalkhydrat	---			
- feine Gesteinskörnung	<b>HASTAG</b>			
- grobe Gesteinskörnung	<b>HASTAG, Fischer Staffelbach, RZO</b>			
- Mineralanteil Sand $\leq 2.0$ mm	<b>32 M-%</b>			
- Mineralanteil Splitte $\geq 2.0$ mm	<b>68 M-%</b>			
Mineralkategorie	<b>C 50/30</b>	C 50/30		
Recycling-Granulat	<b>RA 0/16 RZO</b>			
- Kaltzugabe M-%				
- Warmzugabe M-%	<b>60</b>	50 - 70%		
- Sekundärsplitt M-%	<b><math>\leq 20\%</math></b>	vom Primärsplitt-Anteil		
Marshall-Werte:				
- Verdichtungstemperatur	<b>145 °C</b>			
- Raumdichte $kg/m^3$	<b><math>\sim 2415</math></b>			
- Rohdichte $kg/m^3$	<b><math>\sim 2502</math></b>			
- Hohlraumgehalt HM, Vol-%	<b>3.5</b>	keine Anforderung		
- Hohlraumfüllungsgrad VFB, %	<b>73.9</b>	keine Anforderung		
- Stabilität S kN	---	keine Anforderung		
- Fließen F, mm	---	keine Anforderung		
Bei H und S Belägen:				
Spurrinntest LCPC [29]				
- 10000 Prüfzyklen %	---	keine Anforderung		
- 30000 Prüfzyklen %	---	keine Anforderung		
Wasserempfindlichkeit %	<b>95.6</b>	$\geq 70$		
Korngrößenverteilung:	mm	Toleranz		
- Einzelwerte Siebdurchgang	45.0 [M-%]			
	31.5 [M-%]	<b>100.0</b>		
	22.4 [M-%]	<b>96.0</b>	-9/5	
	16.0 [M-%]	<b>83.0</b>		
	11.2 [M-%]	<b>71.0</b>	$\pm 9$	
	8.0 [M-%]	<b>61.0</b>		
	5.6 [M-%]	<b>51.0</b>		
	4.0 [M-%]	<b>43.0</b>		
	2.0 [M-%]	<b>32.0</b>	$\pm 7$	
	1.0 [M-%]	<b>23.0</b>	$\pm 5$	
	0.5 [M-%]	<b>18.0</b>		
	0.25 [M-%]	<b>13.0</b>		
	0.125 [M-%]	<b>10.0</b>		
	0.063 [M-%]	<b>8.5</b>	$\pm 3$	

	<b>erfüllt</b>
Typprüfung	
Nummer:	<b>62 A</b>
gültig bis:	<b>03.05.2025</b>
Konformitätserklärung	<b>ja</b>



Datum:  
Stempel / Unterschrift  
Belagswerk  
BAB Belag AG Birmensdorf  
Obere Heslibachstrasse 8  
8700 Küsnacht

Datum: 28.01.2021  
Stempel / Unterschrift  
Akkreditiertes Labor  
Walo Bertschinger Central AG  
Zentrale Labordienste  
Giessenstrasse 5, 8953 Dietikon I

Datum:  
Stempel / Unterschrift  
Unternehmer

*[Handwritten signature]*