



Lieferwerk:

BAB Belag AG Birmensdorf

Prüfstelle:

Walo Bertschinger

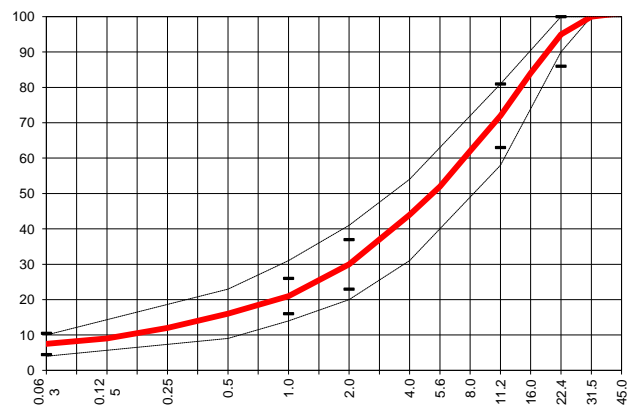
Walzasphalt - Deklaration

2020

ACT 22 H

Mischgutangaben	Sollwerte	Anforderungen	Code:	25124
Bindemittel:				
Ziel-Bitumen	PmB-E 45/80-65			
- Σ lösl. Bindemittelgehalt M-%	4.0	Toleranz EW = ± 0.6		
Zugabebitumen	PmB-E 45/80-65			
Rückgewinnung aus Mischgut:				
- Penetration: min. [$1/10$ mm]	35			
- Penetration: max. [$1/10$ mm]	70			
- Erweichungspunkt R+K: min.	60			
- Erweichungspunkt R+K: max.	80			
- Elastische Rückstellung [%]	≥ 60			
Mineralstoffe Herkunft:				
- Füller	Eigenfüller			
- Kalkhydrat	---			
- feine Gesteinskörnung	HASTAG			
- grobe Gesteinskörnung	HASTAG, Fischer Staffelbach, RZO			
- Mineralanteil Sand ≤ 2.0 mm	30 M-%			
- Mineralanteil Splitte ≥ 2.0 mm	70 M-%			
Mineralkategorie	C 70/10	C 70/10		
Recycling-Granulat	RA 0/11 RZO			
- Kaltzugabe M-%				
- Warmzugabe M-%	30	30 - 40%		
Marshall-Werte:				
- Verdichtungstemperatur	155 °C			
- Raumdichte kg/m^3	~ 2387			
- Rohdichte kg/m^3	~ 2526			
- Hohlraumgehalt HM, Vol-%	5.5	4.0...7.0		
- Hohlraumfüllungsgrad VFB, %	---			
- Stabilität S kN	---			
- Fliesen F, mm	---			
Bei H und S Belägen:				
Spurrinntest LCPC [29]				
- 10000 Prüfzyklen %	1.45	---		
- 30000 Prüfzyklen %	1.67	$\leq 7.5\%$		
Wasserempfindlichkeit %	89.6	$\geq 70\%$		
Korngrößenverteilung:	mm	Toleranz		
- Einzelwerte Siebdurchgang	45.0 [M-%]			
	31.5 [M-%]	100.0		
	22.4 [M-%]	95.0	-9/+5	
	16.0 [M-%]	84.0		
	11.2 [M-%]	72.0	± 9	
	8.0 [M-%]	62.0		
	5.6 [M-%]	52.0		
	4.0 [M-%]	44.0		
	2.0 [M-%]	30.0	± 7	
	1.0 [M-%]	21.0	± 5	
	0.5 [M-%]	16.0		
	0.25 [M-%]	12.0		
	0.125 [M-%]	9.0		
	0.063 [M-%]	7.5	± 3	

Ersprüfungs-Bericht		erfüllt
Nummer:	23 A	ja
gültig bis:	17.05.2020	
Konformitätserklärung		ja



Datum:
Stempel / Unterschrift
Belagwerk
BAB Belag AG Birmensdorf
Eggbühlstrasse 36
8050 Zürich

Datum: 05.02.2020
Stempel / Unterschrift
Akkreditiertes Labor
Walo Bertschinger Central AG
Zentrale Labordienste
Giessenstrasse 5, 8953 Dietikon I

Datum:
Stempel / Unterschrift
Unternehmer