



Lieferwerk:

BAB Belag AG Birmensdorf

Prüfstelle:

Walo Bertschinger

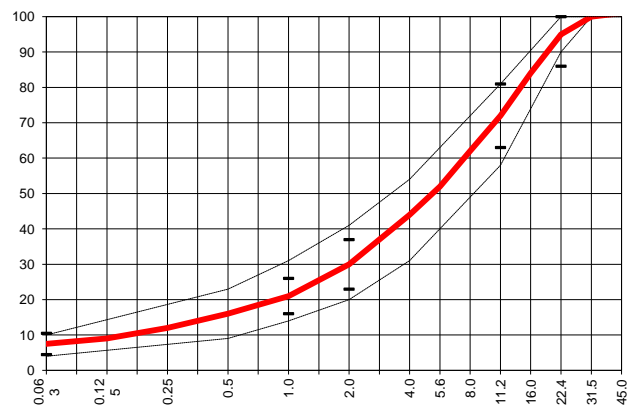
**Walzasphalt - Deklaration**

**2020**

**ACT 22 H**

Mischgutangaben	Sollwerte	Anforderungen	Code:	25114
Bindemittel:				
Ziel-Bitumen	<b>PmB-E 25/55-65</b>			
- $\Sigma$ lösl. Bindemittelgehalt M-%	<b>4.0</b>	Toleranz EW = $\pm 0.6$		
Zugabebitumen	<b>PmB-E 25/55-65</b>			
Rückgewinnung aus Mischgut:				
- Penetration: min. [ $1/10$ mm]	<b>20</b>			
- Penetration: max. [ $1/10$ mm]	<b>50</b>			
- Erweichungspunkt R+K: min.	<b>60</b>			
- Erweichungspunkt R+K: max.	<b>80</b>			
- Elastische Rückstellung [%]	<b><math>\geq 50</math></b>			
Mineralstoffe Herkunft:				
- Füller	<b>Eigenfüller</b>			
- Kalkhydrat	---			
- feine Gesteinskörnung	<b>HASTAG</b>			
- grobe Gesteinskörnung	<b>HASTAG, Fischer Staffelbach, RZO</b>			
- Mineralanteil Sand $\leq 2.0$ mm	<b>30 M-%</b>			
- Mineralanteil Splitte $\geq 2.0$ mm	<b>70 M-%</b>			
Mineralkategorie	<b>C 70/10</b>	C 70/10		
Recycling-Granulat	<b>RA 0/11 RZO</b>			
- Kaltzugabe M-%				
- Warmzugabe M-%	<b>30</b>	30 - 40%		
Marshall-Werte:				
- Verdichtungstemperatur	<b>155 °C</b>			
- Raumdichte $\text{kg/m}^3$	<b><math>\sim 2387</math></b>			
- Rohdichte $\text{kg/m}^3$	<b><math>\sim 2526</math></b>			
- Hohlraumgehalt HM, Vol-%	<b>5.5</b>	4.0...7.0		
- Hohlraumfüllungsgrad VFB, %	---			
- Stabilität S kN	---			
- Fliesen F, mm	---			
Bei H und S Belägen:				
Spurrinntest LCPC [29]				
- 10000 Prüfzyklen %	<b>1.45</b>	---		
- 30000 Prüfzyklen %	<b>1.67</b>	$\leq 7.5\%$		
Wasserempfindlichkeit %	<b>89.6</b>	$\geq 70\%$		
Korngrößenverteilung:	mm	Toleranz		
- Einzelwerte Siebdurchgang	45.0 [M-%]			
	31.5 [M-%]	<b>100.0</b>		
	22.4 [M-%]	<b>95.0</b>	-9/+5	
	16.0 [M-%]	<b>84.0</b>		
	11.2 [M-%]	<b>72.0</b>	$\pm 9$	
	8.0 [M-%]	<b>62.0</b>		
	5.6 [M-%]	<b>52.0</b>		
	4.0 [M-%]	<b>44.0</b>		
	2.0 [M-%]	<b>30.0</b>	$\pm 7$	
	1.0 [M-%]	<b>21.0</b>	$\pm 5$	
	0.5 [M-%]	<b>16.0</b>		
	0.25 [M-%]	<b>12.0</b>		
	0.125 [M-%]	<b>9.0</b>		
	0.063 [M-%]	<b>7.5</b>	$\pm 3$	

Ersprüfungs-Bericht		erfüllt
Nummer:	<b>23 A</b>	ja
gültig bis:	<b>17.05.2020</b>	
Konformitätserklärung		ja



Datum:  
Stempel / Unterschrift  
Belagwerk  
BAB Belag AG Birmensdorf  
Eggbühlstrasse 36  
8050 Zürich

Datum: 05.02.2020  
Stempel / Unterschrift  
Akkreditiertes Labor  
Walo Bertschinger Central AG  
Zentrale Labordienste  
Giessenstrasse 5, 8953 Dietikon I

Datum:  
Stempel / Unterschrift  
Unternehmer